



Datafox GmbH  
Dermbacher Straße 12-14  
36419 Geisa  
Tel.: 036967/505-0  
Fax: 036967/595-50  
sales@datafox.de  
www.datafox.de

# Modernes Terminal und neue Auswertungssoftware setzen Standards

- Datafox MDE beweist Alltagstauglichkeit in Großproduktionen -

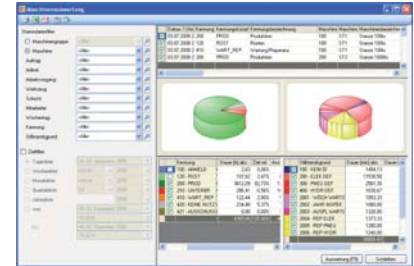
Für die Maschinendatenerfassung setzt Datafox mit dem weiterentwickelten AE-Master IV nun ein Terminal ein, das nicht nur robust und spritzwassergeschützt ist, sondern auch bezüglich Display, Bedienung und Installation



optimiert wurde. Über 10 F-Tasten, die numerische Tastatur sowie Barcodescanner und Transponderleser können nahezu beliebige Daten schnell und unkompliziert erfasst werden. Das flexible Gerätesetup ermöglicht sowohl Auftrags-, Produktions-, Stillstands- als auch Personal-Zeiterfassung. Über die digitalen und analogen Eingänge können Prozess- und Maschinendaten direkt eingelesen werden.

Ergänzt werden kann das System durch den neuen Industrie-PC Datafox IPC Vario10.

Die Kombination aus Hardware und Auswertungssoftware ist unschlagbar. Beispielsweise bietet ein Statusmonitor den "direkten" Blick in die Produktion und zeigt die aktuellen Maschinenstatistiken an. Des Weiteren sind diverse Auswertungen, Listen und Berichte zur Analyse von Maschinenlaufzeiten, Stillstandszeiten und -gründen, Auslastung, Auftragsfortschritt sowie Stückzahlen vorhanden. Eine Datenweitergabe an Excel, ERP/PPS-, Warenwirtschafts- und andere Softwaresysteme ist möglich. Die umfangreiche Auswertungssoftware bildet die Basis für ein umfangreiches Produktionsmanagement und -controlling. Aus den Daten können Optimierungsmaßnahmen abgeleitet werden, die in Zeiten von Globalisierung und Automatisierung zu einer langfristigen Qualitätssicherung sowie effizienteren Arbeitsabläufen beitragen.



Erfolgreich im Einsatz ist MDEfox z. B. bei Michelin und Nexans.